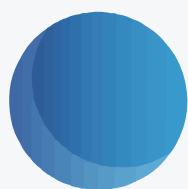
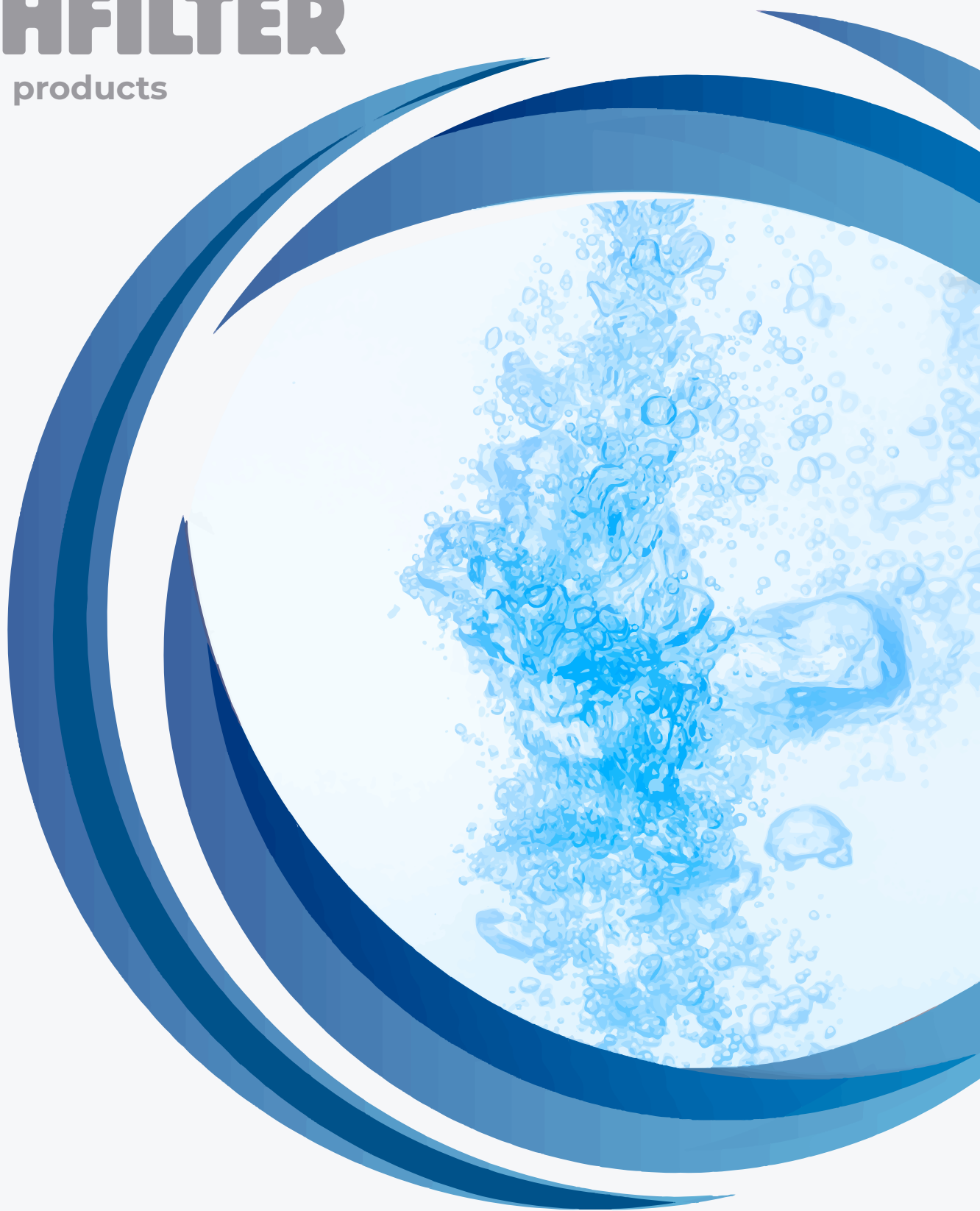




# TECHFILTER

products



ELEMENTOS FILTRANTES:  
**CARVÃO ATIVADO**

# CARVÃO ATIVADO



Os elementos filtrantes de carvão ativado são fabricados com materiais de alta qualidade. Estes elementos são do tipo carbon block (carvão vegetal prensado).

## Aplicações:

A aplicação principal é em água potável, com o objetivo de retirar o cloro, materiais orgânicos, alguns contaminantes tipo VOC (carbono orgânico volátil), odor e melhorar o gosto da água. Também funcionam como filtro de partículas.

## CARACTERÍSTICAS TÉCNICAS:

Materiais de construção

Meio Filtrante	Núcleo	Revestimento Externo
<i>Carvão vegetal prensado com poliéster</i>	<i>Polipropileno</i>	<i>Polietileno</i>



# CARVÃO ATIVADO

- Temperatura de operação: 52°C máxima;
- Troca de elemento filtrante:  $\Delta p = 1,5\text{bar}$ .

## INFORMAÇÕES TÉCNICAS:

Elemento Filtrante	Dimensões Ø Ext.X Altura	Vida Útil <sup>1</sup> (litros)	Micronagem (µm)	Vazão máxima recomendada (l/h)
TFCB10-5	2 7/8" X 5"	2.000	10	60
TFCB10 -10	2 7/8" X 10"	15.000	10	120
TFCB10-20	2 7/8" X 20"	30.000	10	240
TFVCB10-10	4 5/8" X 10"	60.000	10	300
TFVCB10-20	4 5/8" X 20"	120.000	10	600

<sup>1</sup> Estimativa considerando 1 ppm de cloro livre em fluxo contínuo, nas máximas vazões recomendadas com redução de aproximadamente 90% no teor de cloro.



*“ Nós cuidamos da sua água.”*



**TECHFILTER**  
products

Alameda Júpter, 329 - Comercial Vitória Martini | CEP: 13.347-627 - Indaiatuba/SP  
☎(19) 3935-7287 | 📞(19) 99726-7374 | [techfilter.com.br](http://techfilter.com.br) | [vendas@techfilter.com.br](mailto:vendas@techfilter.com.br)